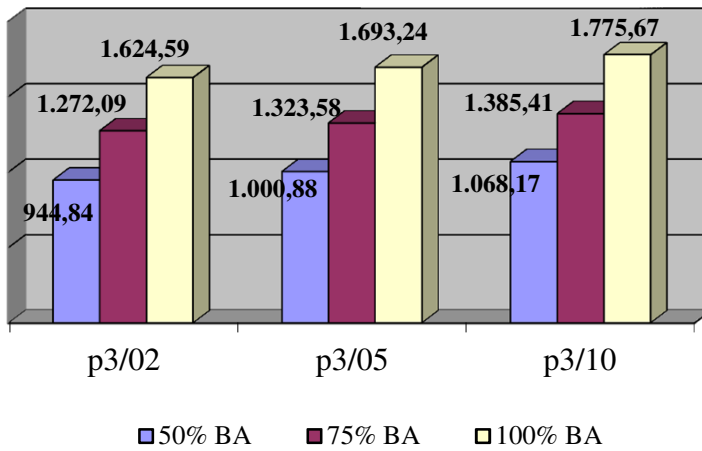
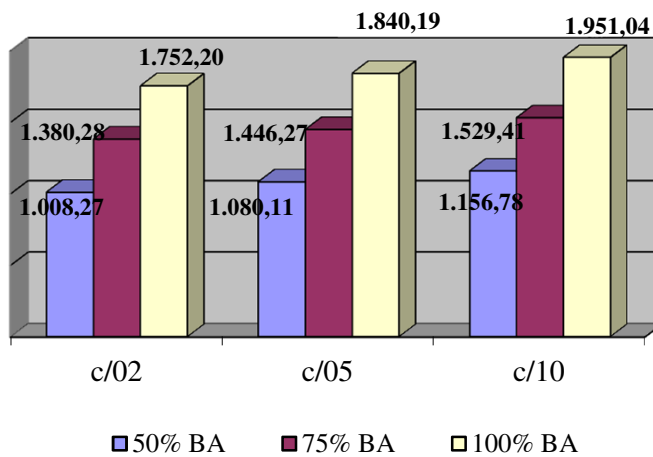


**Aufstellung Nettoverdienst - Stand Juli 2015  
PflegehelferIn**



**Aufstellung Nettoverdienst - Stand Juli 2015  
DGuKS/KP**



BA = Beschäftigungsausmaß  
(alle Beträge in EUR)

- 50% BA = 20 Stunden/Woche
- 75% BA = 30 Stunden/Woche
- 100% BA = 40 Stunden/Woche

Bei der Berechnung des Nettoverdienstes bei reduziertem Beschäftigungsausmaß wurden jeweils 16 Sonn/Feiertagsstunden berücksichtigt.

Bei der Berechnung des Nettoverdienstes für die Vollbeschäftigung wurden jeweils 16 Sonn/Feiertagsstunden bzw. 2 Nachtdienste berücksichtigt.

Erklärung p3/02 oder c/02: der Vorrückungsstichtag ist zum Zeitpunkt des Beginnes des Dienstverhältnisses zu ermitteln und der besoldungsrechtlichen Stellung zugrunde zu legen. Er bestimmt, in welcher Gehalts- bzw. Entlohnungsstufe man beginnt.

Eine Vorrückung findet ab der zweiten Gehalts- bzw. Entlohnungsstufe alle 2 Jahre statt.